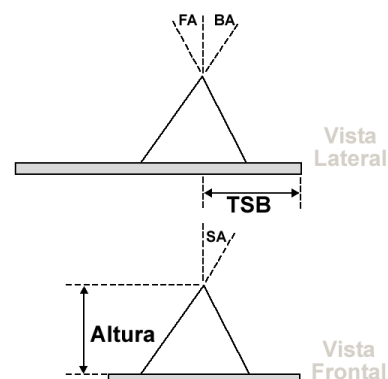
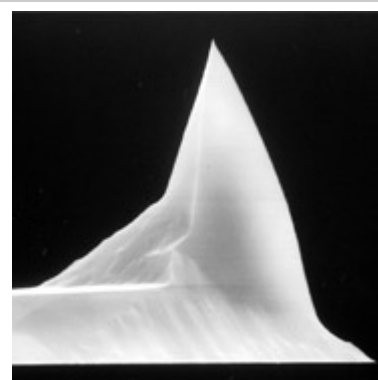


MESP-LC:

Puntas devastadas de Silicio para Fuerza Magnética con Baja Coercitividad

Especificaciones de la Punta

Geometría:	Anisotrópico
Altura de la Punta:	10um - 15um
Ángulo Frontal:	25°
Ángulo Posterior:	15°
Ángulo Lateral:	22.5°
Radio de la Punta (Nom.):	<10nm
Radio de la Punta (max.):	15nm
Tip Set Back (Nom.):	15um
Tip Set Back (Rng.):	5um to 25um
Compensación de Inclinación de la Punta: 0°	0°
Altura de pico (Nom.):	
Altura de pico (Rng.):	
Ancho del pico:	
Ancho del pico (Rng.):	
Proyección:	
Longitud efectivo de cuello:	



Notas:

Coercitividad: < 10 Oe. (Baja)
Momento: < 1e-13 EMU (Medio/Bajo)

Use esta punta como una alternativa cuando las muestras magnéticas tengan fuertes campos magnéticos parásitos (por ejemplo, magnetos permanentes NdFeB), y para resaltar los límites de grano.

Para un paquete de muestra de -HM, -LM y -LC sea MESPSP.

Modelo #	Parte #	Montura	Notas	Cant./paq..
MESP-LC	MESP-LC	Sin montar		10
MESP-LC7	MESP-LC7	Sin montar		70
MESP-LCW	MESP-LCW	Sin montar		385

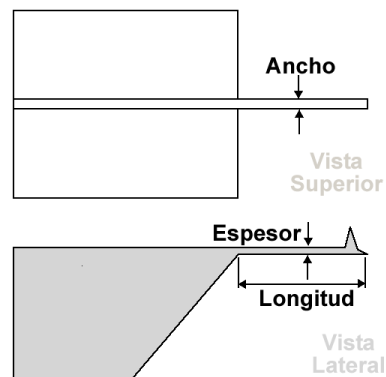
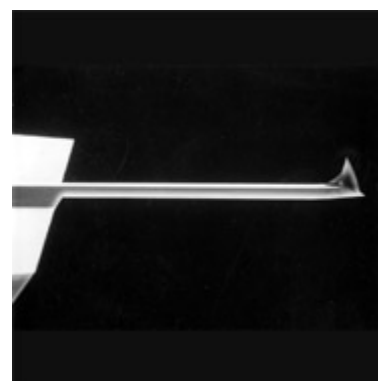
MICRA INGENIERÍA, S.A. DE C.V.

MESP-LC:

Puntas devastadas de Silicio para Fuerza Magnética con Baja Coercitividad

Especificaciones del Cantilever

Material:	Antimony (n) doped Si
Espesor Nominal:	3um
Espesor, Rango:	2.5um a 3.5um
Recubrimiento frontal	
Capa Inferior:	1 - 10nm de Cr
Capa Superior:	10 - 250nm de Co/Cr
Recubrimiento Posterior:	1 - 10nm de Cr



Notas:

Las composiciones y espesores específicos de los recubrimientos para Microscopía de Fuerza Magnética no se proporcionan debido a que son datos propiedad de Veeco. Los materiales y espesores que se mencionan se dan como lineamientos generales.

Forma	Longitud (um)			Ancho (um)			Frecuencia (kHz.)			k (N/m)		
	Nom.	Min.	Max.	Nom.	Min.	Max.	Nom.	Min.	Max.	Nom.	Min.	Max.
A Rectangular	225	200	225	28	23	33	75	60	100	2.8	1	5

MICRA INGENIERÍA, S.A. DE C.V.