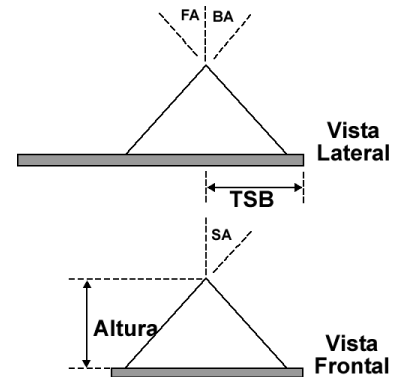
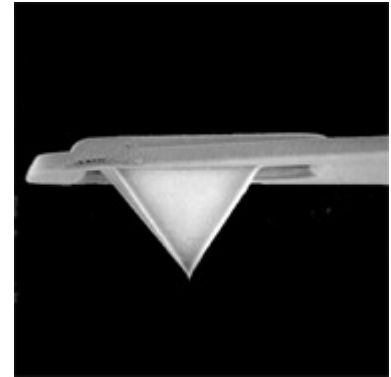


MLCT:

MicroLevers de Contacto con Recubrimiento de Oro

Especificaciones de la Punta

Geometría:	Pirámide Moldeada
Altura de la Punta:	2.5um - 3.5um
Ángulo Frontal:	35°
Ángulo Posterior:	35°
Ángulo Lateral:	35°
Radio de la Punta (Nom.):	20nm
Radio de la Punta (máx.):	60nm
Tip Set Back (Nom.):	4um
Tip Set Back (Rng.):	3um a 5.5um
Compensación de Inclinación de la Punta:	0°
Altura de pico (Nom.):	
Altura de pico (Rng.):	
Ancho del pico:	
Ancho del pico (Rng):	
Proyección:	
Longitud efectivo de cuello:	



Notas:

MicroLevers de contacto con Recubrimiento de Oro.

Modelo #	Parte #	Montura	Notas	Cant./paq.
MLCT-AUNM	00-103-0969	Sin montar	Microlever de Nitruro de Silicio Puntas; 6 cantilevers 0.01 - 0.50 N/m	25
MLCT-AUHW	00-103-0925	Sin montar	Microlever de Nitruro de Silicio Puntas; 6 cantilevers 0.01 - 0.50 N/m	250
MLCT-EXMT-A-10	00-103-1525	Explorer	Microlever de Nitruro de Silicio Puntas; 1 cantilever 0.05 N/m Punta A	10
MLCT-ECEX-A	00-103-1710	Explorer	Microlever de Nitruro de Silicio Puntas; 1 cantilever 0.05 N/m; Electroquímica, Punta A	20
MLCT-EXMT-BF	00-103-1530	Explorer	Microlever de Nitruro de Silicio Puntas; 5 cantilevers 0.01 - 0.50 N/m, Punta A	20
MLCT-EXMT-A	00-103-1520	Explorer	Microlever de Nitruro de Silicio Puntas; 1 cantilever 0.05 N/m Puntas B-F	20
MLCT-AUMT-BF	00-103-0956-1	AutoProbe	Microlever de Nitruro de Silicio Puntas; 5 cantilevers 0.01 - 0.50 N/m Puntas B-F	25
MLCT-AUMT-A	00-103-0956	AutoProbe	Microlever de Nitruro de Silicio Puntas; 1 cantilever 0.05 N/, Punta A	25

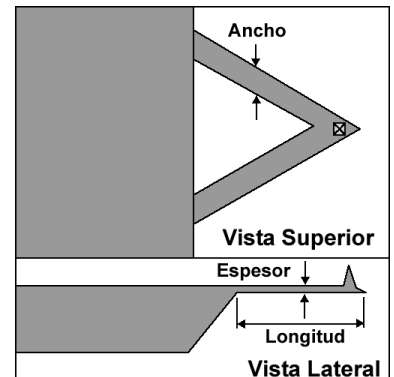
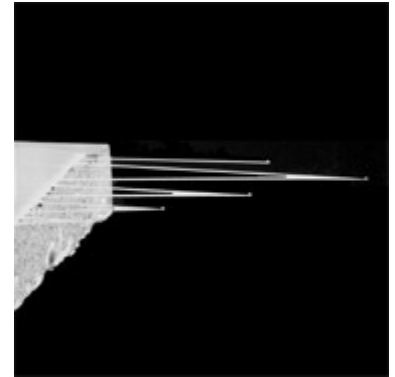
MICRA INGENIERÍA, S.A. DE C.V.

MLCT:

MicroLevers de Contacto con Recubrimiento de Oro

Especificaciones del Cantilever

Material:	Nitruro de Silicio
Espesor, Nominal:	0.6um
Espesor, Rango:	0.59um a 0.61um
Recubrimiento frontal	
Capa Inferior:	
Capa Superior:	
Recubrimiento Posterior:	15nm de Cr



Notas:

Forma	Longitud (um)			Ancho (um)			Frecuencia (Khz.)			k (N/m)		
	Nom.	Min.	Máx.	Nom.	Min.	Máx.	Nom.	Min.	Máx.	Nom.	Min.	Máx.
A Triangular	180	175	180	18	14	22	22	15	30	0.05		
B Rectangular	200	195	200	20	16	24	15	10	20	0.02		
C Triangular	320	315	320	22	18	26	7	4	10	0.01		
D Triangular	220	215	220	22	18	26	15	10	20	0.03		
E Triangular	140	135	140	18	14	22	38	26	50	0.1		
F Triangular	85	80	85	18	14	22	120	85	155	0.5		

MICRA INGENIERÍA, S.A. DE C.V.