

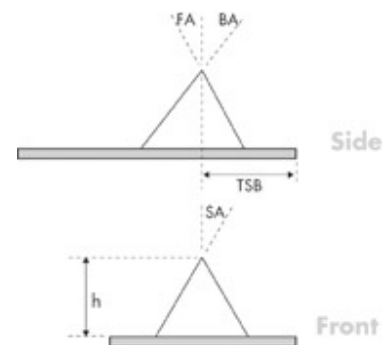
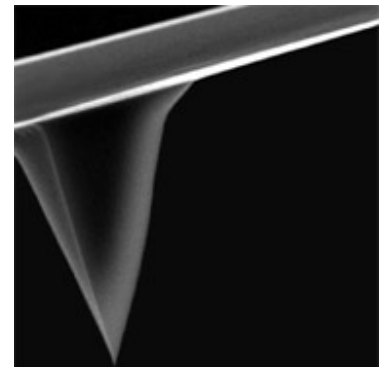
MPP-32100:

Puntas Simétricas de silicio para Contacto Suave

Especificaciones de la Punta

| | |
|--|--------------|
| Geometría: | Anisotrópico |
| Altura de la Punta: | 15um - 20um |
| Ángulo Frontal: | 15° |
| Ángulo Posterior: | 25° |
| Ángulo Lateral: | 17.5° |
| Radio de la Punta (Nom.): | <10nm |
| Radio de la Punta (máx.): | 12.5nm |
| Tip Set Back (Nom.): | 15um |
| Tip Set Back (Rng.): | 5um a 25um |
| Compensación de Inclinación de la Punta: | 0° |
| Altura de pico (Nom.): | |
| Altura de pico (Rng.): | |
| Ancho del pico: | |
| Ancho del pico (Rng.): | |
| Proyección: | |
| Longitud efectiva de cuello: | |

MICRA®
ingeniería y sistemas de precisión



Notas:

Nomenclatura Llave del Número de Parte: MPP-[A][B][C][D]0
[A] - Longitud: 1 = 125 um, 2 = 225 um, 3 = 525 um
[B] - Espesor: 1 = 4 um, 2 = 2 um, 3 = 7 um
[C] - Punta: 1 = En barrido simétrico, 2 = en barrido asimétrico
[D] - Recubrimiento reflejante: 0 = ninguno, 2 = Aluminio

Las puntas usan una punta simétrica con un "ángulo de barrido" que se usa para proporcionar una representación más simétrica en detalles por arriba de 200 nm.

| Modelo # | Parte # | Montura | Notas | Cant. / paq. |
|---------------|---------------|------------|-------|--------------|
| MPP-32100-10 | MPP-32100-10 | Sin montar | | 10 |
| MPP-32100-50 | MPP-32100-50 | Sin montar | | 50 |
| MPP-32100-100 | MPP-32100-100 | Sin montar | | 100 |

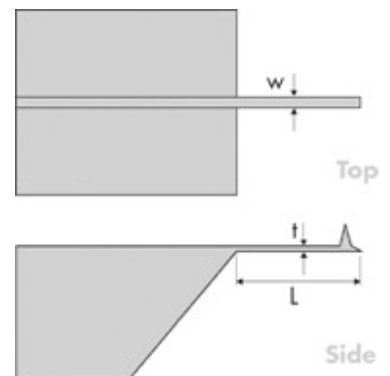
MICRA INGENIERÍA, S.A. DE C.V.

MPP-32100:

Puntas Simétricas de silicio para Contacto Suave

Especificaciones del Cantilever

| | |
|--------------------------|-------------------------|
| Material: | Phosphorus (n) doped Si |
| Espesor, Nominal: | 2um |
| Espesor, Rango: | 1.5um a 2.5um |
| Recubrimiento frontal | |
| Capa Inferior: | |
| Capa Superior: | |
| Recubrimiento Posterior: | |



Notas:

| Forma | Longitud (um) | | | Ancho (um) | | | Frecuencia (Khz.) | | | k (N/m) | | |
|---------------|---------------|------|------|------------|------|------|-------------------|------|------|---------|------|------|
| | Nom. | Min. | Máx. | Nom. | Min. | Máx. | Nom. | Min. | Máx. | Nom. | Min. | Máx. |
| A Rectangular | 450 | 440 | 450 | 30 | 25 | 35 | 10 | 5 | 15 | 0.1 | 0.05 | 0.2 |

MICRA INGENIERÍA, S.A. DE C.V.