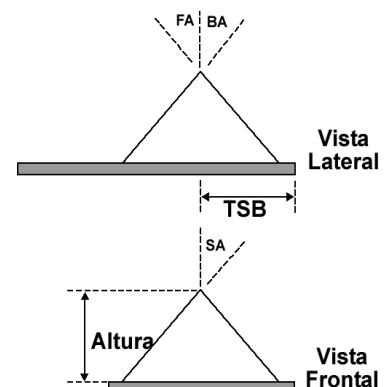
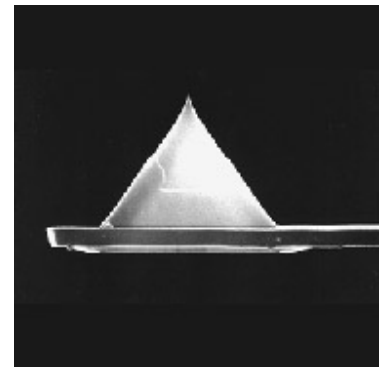


ORC8:

Puntas de Nitruro de Silicio afiladas por oxidación

Especificaciones de la Punta

Geometría:	Pirámide Moldeada
Altura de la Punta:	2.5um - 3.5um
Ángulo Frontal:	36°
Ángulo Posterior:	36°
Ángulo Lateral:	36°
Radio de la Punta (Nom.):	15nm
Radio de la Punta (máx.):	20nm
Tip Set Back (Nom.):	4um
Tip Set Back (Rng.):	3um a 5.5um
Compensación de Inclinación de la Punta: 0°	0°
Altura de pico (Nom.):	
Altura de pico (Rng.):	
Ancho del pico:	
Ancho del pico (Rng.):	
Proyección:	
Longitud efectivo de cuello:	



Notas:

Las líneas de las puntas de Nitruro de Silicio ORC8 y OTR son nuestras líneas de más alta calidad.

Nomenclatura del Número de Parte: O[TR, RC][A]

[TR, RC] descripción general de la geometría del cantilever. TR: triangular, RC: rectangular.
[A] espesor nominal en décimas de micras.

Modelo #	Parte #	Montura	Notas	Cant./paq..
ORC8-35	ORC8-35	Sin montar		35
ORC8-105	ORC8-105	Sin montar		105
ORC8-W	ORC8-W	Sin montar		500

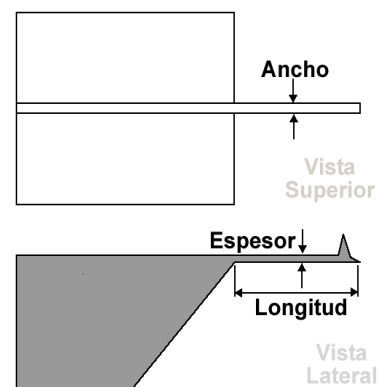
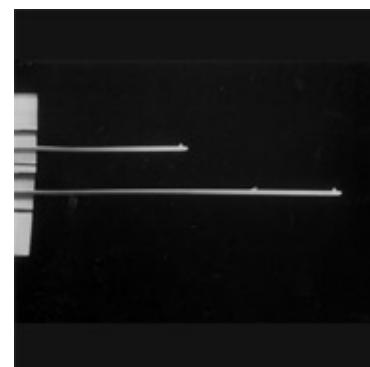
MICRA INGENIERÍA, S.A. DE C.V.

ORC8:

Puntas de Nitruro de Silicio afiladas por oxidación

Especificaciones del Cantilever

Material:	Nitruro de Silicio
Espesor, Nominal:	0.8um
Espesor, Rango:	0.7um a 0.9um
Recubrimiento frontal	
Capa Inferior:	
Capa Superior:	
Recubrimiento Posterior:	15nm de Cr



Notas:

Forma	Longitud (um)			Ancho (um)			Frecuencia (Khz.)			k (N/m)		
	Nom.	Min.	Máy.	Nom.	Min.	Máy.	Nom.	Min.	Máy.	Nom.	Min.	Máy.
A Rectangular	100	90	100	40	39	41	71	50	90	0.73		
B Rectangular	200	180	200	40	39	41	19	13	25	0.1		
C Rectangular	100	90	100	20	19	21	68	47	89	0.38		
D Rectangular	200	180	200	20	19	21	18	12	24	0.05		

MICRA INGENIERÍA, S.A. DE C.V.