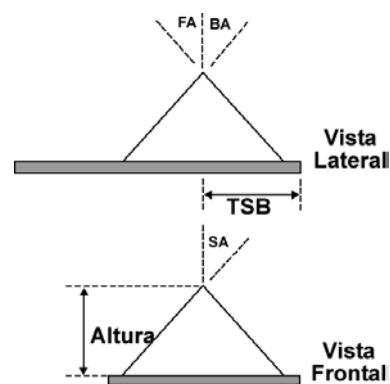
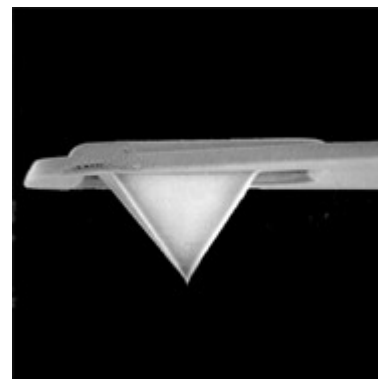


NP:

Puntas Serie NP

Especificaciones de la Punta

Geometría:	Pirámide Moldeada
Altura de la Punta:	2.5um - 3.5um
Ángulo Frontal:	35° ± 2.5°
Ángulo Posterior:	35° ± 2.5°
Ángulo Lateral:	35° ± 2.5°
Radio de la Punta (Nom.):	20nm
Radio de la Punta (máx.):	60nm
Tip Set Back (Nom.):	4um
Tip Set Back (Rng.):	3um a 5.5um
Compensación de Inclinación de la Punta:	-
Altura de pico (Nom.):	-
Altura de pico (Rng.):	-
Ancho del pico:	-
Ancho del pico (Rng.):	-
Proyección:	-
Longitud efectivo de cuello:	-



Notas:

Las puntas DNP y DNP son puntas de nitruro de silicio de propósitos generales
 Nomenclatura del Número de Parte: [D]NP[G]-[S, 0, STT, UC]
 [D] Opcional: la letra D designa una inclinación del cantilever menos a 2 grados. Los productos "D" deberán de usarse con los productos de la línea Dimension. La especificación nominal del estrés NP es una curva menor a 4 grados para el cantilever.
 [G] Opcional: recubrimiento de oro en la parte frontal.
 [S] Opcional: indica que la punta ha sido afilada por oxidación.
 [0] Opcional: indica que es un dispositivo "sin punta".
 [STT] Opcional: indica una punta afilada gemela.
 [UC] Opcional: indica que no hay ningún recubrimiento de ninguna parte del dispositivo.
 El ángulo formado entre el brazo de palanca y el borde del cantilever es de 62 grados ± 1.

Modelo #	Montura	Notas	Cant./paq..
NP-10	Sin montar	4 cantilevers 0.06 - 0.58 N/m, Recubrimiento Reflejante de Au	10
NP-20	Sin montar	4 cantilevers 0.06 - 0.58 N/m, Recubrimiento Reflejante de Au	20
NP-1	Sin montar	4 cantilevers 0.06 - 0.58 N/m, Recubrimiento Reflejante de Au	100
NP	Sin montar	4 cantilevers 0.06 - 0.58 N/m, Recubrimiento Reflejante de Au	500

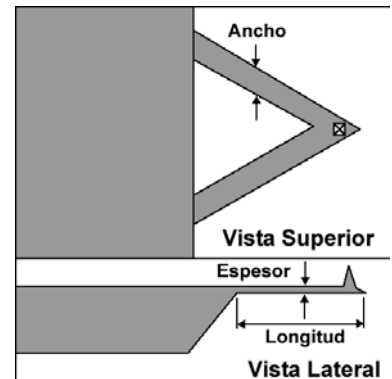
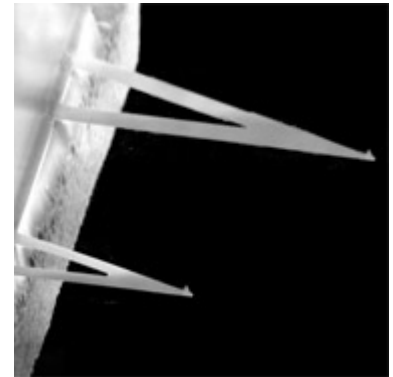
MICRA INGENIERÍA, S.A. DE C.V.

NP:

Puntas Serie NP

Especificaciones del Cantilever

Material:	Nitruro de Silicio
Espesor, Nominal:	0.6um
Espesor, Rango:	0.4um a 0.7um
Recubrimiento frontal	
Ninguno	
Recubrimiento Posterior:	
Capa Inferior:	15nm de Cr
Capa Superior:	60nm de Au



Notas:

Forma	Longitud (um)			Ancho (um)			Frecuencia (Khz.)			k (N/m)		
	Nom.	Min.	Máx.	Nom.	Min.	Máx.	Nom.	Min.	Máx.	Nom.	Min.	Máx.
A Triangular	115	100	130	25	20	30	57	40	75	0.58		
B Triangular	196	180	212	41	33	49	20	14	26	0.12		
C Triangular	115	100	130	17	13	21	56	40	75	0.32		
D Triangular	196	180	212	23	18	28	18	12	24	0.06		

MICRA INGENIERÍA, S.A. DE C.V.