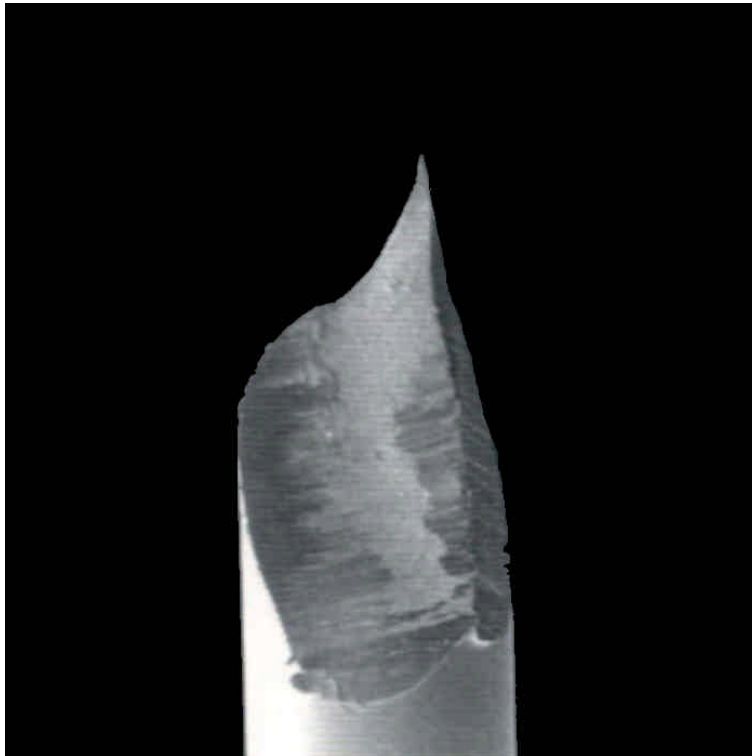


# PT:

## Puntas de Platino/Iridio Cortadas para STM



ingeniería y sistemas de precisión

Estas puntas están formadas de alambre de Platino/Iridio y creadas por medio de un corte mecánico al final para formar la punta. Su diámetro es de 0.25mm (excepto para la CLST-PTBO) y para usarse con muestras conductoras.

Para visualización atómica, recomendamos las puntas de Pt/Ir formadas mecánicamente.

Para barridos grandes, recomendamos las puntas grabadas de Tungsteno.

Las puntas de tungsteno se oxidarán a medio ambiente, por lo que sugiere su uso dentro del mes de abrir el empaque.

Si su STM no se encuentra en esta lista, la longitud más común de la punta es de 8 mm.

Modelo #	Parte #	Montura	Notas	Cant./paq..
PT-ECM	PT-ECM	MultiMode	14mm cortadas de Platino/Iridio, para Celda Electroquímica.	25
PT	PT	MultiMode	8mm cortadas de Platino/Iridio, para el MultiMode	25
DPT	DPT	Dimension	6mm cortadas de Platino/Iridio	25
CLST-PTBO	00-107-0125	CP-II, AutoProbe	6mm cortadas de Platino/Iridio, diámetro de 0.50mm.	10

**MICRA INGENIERÍA, S.A. DE C.V.**