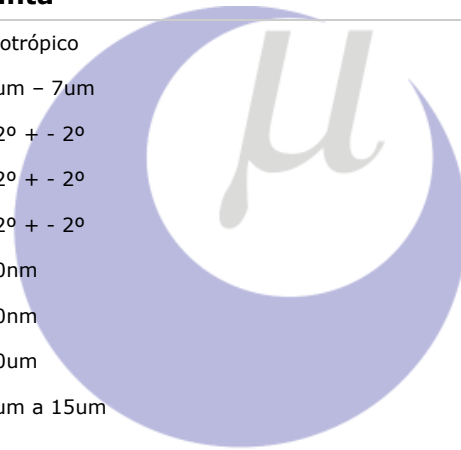


ULCT:

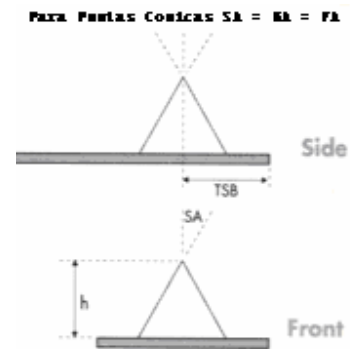
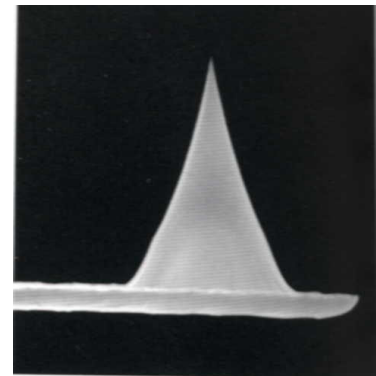
Ultralevers de Silicio para Contacto

Especificaciones de la Punta

Geometría:	Isotrópico
Altura de la Punta:	5um - 7um
Ángulo Frontal:	12° + - 2°
Ángulo Posterior:	12° + - 2°
Ángulo Lateral:	12° + - 2°
Radio de la Punta (Nom.):	10nm
Radio de la Punta (máx.):	30nm
Tip Set Back (Nom.):	10um
Tip Set Back (Rng.):	5um a 15um
Compensación de Inclinación de la Punta: 0°	
Altura de pico (Nom.):	
Altura de pico (Rng.):	
Ancho del pico:	
Ancho del pico (Rng.):	
Proyección:	
Longitud efectivo de cuello:	



MICRA®
ingeniería y sistemas de precisión



Notas:

Producido por NanoWorld Ltd. Co.

Modelo #	Parte #	Montura	Notas	Cant. /paq.
ULCT-AUNM	00-103-0971	Sin montar		25
ULCT-AUHW	00-103-0908	Sin montar		250
ULCT-AUMT-AB	00-103-09-77	AutoProbe	Puntas A y B	25
ULCT-AUMT-CD	00-103-09-77-	AutoProbe	Puntas C y D	25

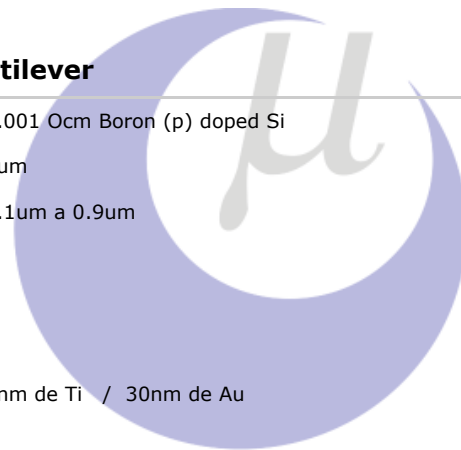
MICRA INGENIERÍA, S.A. DE C.V.

ULCT:

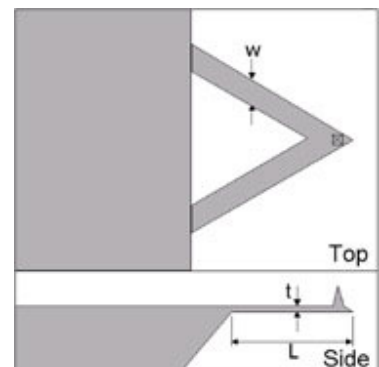
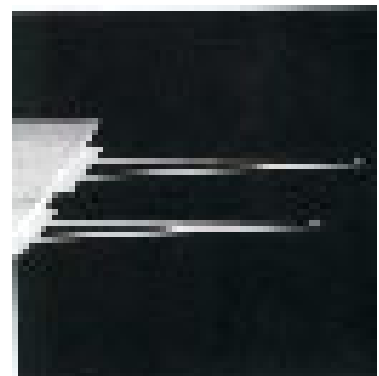
Ultralevers de Silicio para Contacto

Especificaciones del Cantilever

Material:	0.001 Ocm Boron (p) doped Si
Espesor, Nominal:	1um
Espesor, Rango:	1.1um a 0.9um
Recubrimiento frontal	
Capa Inferior:	
Capa Superior:	
Recubrimiento Posterior:	3nm de Ti / 30nm de Au



MICRA®
ingeniería y sistemas de precisión



Notas:

Forma	Longitud (um)			Ancho (um)			Frecuencia (Khz.)			k (N/m)		
	Nom.	Min.	Máx.	Nom.	Min.	Máx.	Nom.	Min.	Máx.	Nom.	Min.	Máx.
A Triangular	180	170	190	25	30	30	80	56	104	2.1	1.3	3.3
B Triangular	180	170	190	38	45	46	90	60	120	3.2	2.0	5.1
C Triangular	85	75	95	17	18	22	280	190	370	13	6.8	25.2
D Triangular	85	75	95	65	28	34	320	225	415	17	8.9	32.9

MICRA INGENIERÍA, S.A. DE C.V.